

Anmeldung zur Fortbildung

„Praxisanleitung: Update 09:
- Kritik äußern u. Konflikte lösen -
- Bobathkonzept -
- Lernen am 3. Lernort -

20.10. – 22.10.2025
jeweils von 8:30 – 15:30 Uhr

Name und Privatanschrift

(bitte in Druckbuchstaben)

.....
.....
.....

Tel. privat:

Dienstanschrift

.....
.....
.....

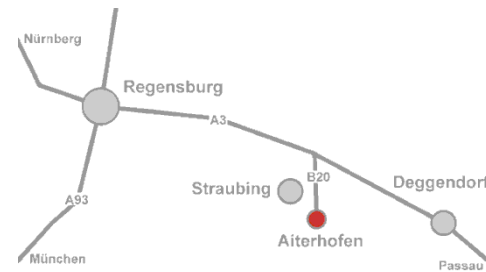
Tel. dienstlich:

Veranstaltungsort:

BFS für Pflege – Fortbildungen
Schulgasse 9
94330 Aiterhofen
Schulträger: Franziskanerinnenkloster St. Josef,
Schulgasse 9, 94330 Aiterhofen

Tel. 09421 5517-26
Fax 09421 5517-25
E-Mail: info@bfsaiterhofen.de

Skizze Anfahrt:



Aiterhofen liegt 5 km südlich von Straubing und ist am besten über die B8 oder die A3 Regensburg/Passau, Ausfahrt Straubing, zu erreichen. In Aiterhofen bis zum Kreisverkehr, im Kreisverkehr links, nächste Straße rechts (= Schulgasse).

Für die Teilnahme können Fortbildungspunkte



Ident-Nr. 20091072

angerechnet werden.

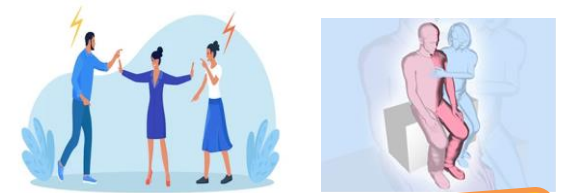
BFS für Pflege Aiterhofen - Fortbildungen -

Auch für Pflegefachkräfte!

Praxisanleitung:

Update 09

„Kritik äußern und
Konflikte lösen“
„Bobathkonzept“
„Lernen am 3. Lernort“



Skills Lab - Training

Zusätzlicher Termin!

Datum:

20.10. – 22.10.2025
jeweils von 8:30 – 15:30 Uhr

Referenten:

Martina Schinhärl
Johannes Eckl
Alexandra Schwientek

1. Tag: Kritik äußern und Konflikte lösen

Im ersten Teil grenzen Sie Kritik- und Konfliktgespräche ab, lernen unterschiedliche Arten von Konflikten, die typischen Reaktionen und Dynamiken aller Beteiligten kennen. Anschließend beschäftigen Sie sich mit der individuellen Wahrnehmung aller Beteiligten und einem idealen Verlauf eines Konfliktgesprächs, um eine „Win-Win-Situation“ für beide Seiten herbeizuführen.

2. Tag: Bobathkonzept

An diesem Fortbildungstag steht das Bobath-Konzept im Mittelpunkt. Mittels Demonstrationen, praktischen Übungen und Selbsterfahrungen wird aufgezeigt, wie das Konzept mit den Auszubildenden vertieft werden kann und wie sich das Therapiekonzept trotz knapper personeller Ressourcen in den Praxisalltag integrieren lässt.

3. Tag: Lernen am 3. Lernort

Praxisnahes Lernen und Vertiefen des theoretischen Wissens in realitätsnahen Simulationen, um auf Anleitungen optimal vorbereitet zu sein.

Zielgruppen sind:
Praxisanleiter/innen (nach § 4 PfiAPrV)
und Pflegefachkräfte

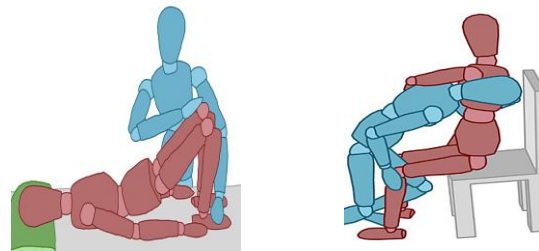
Die Teilnehmerzahl ist auf 10 Personen begrenzt.

Uhrzeit: 08:30 bis 15:30 Uhr
(einschl. Pausen mit Kaffee und Getränken)



Anmeldeschluss ist am 10.10.2025

Teilnahmegebühr pro TN: 275,00 €
(für 3 Fortbildungstage)



Die Teilnahmegebühr überweisen Sie bitte nach Erhalt der Rechnung. Bei kurzfristigen Absagen müssen wir leider eine Stornogebühr i. H. v. 50 % in Rechnung stellen.

